

L'aventure entrepreneuriale de la Ville de Shawinigan

2009-2016

Communauté
entrepreneuriale :
un projet sociétal pour
dynamiser votre territoire







Résister
Redéployer
S'investir

Opinions

POUR NOUS ÉCRIRE : PAR LA POSTE : Le Nouvelliste, C.P. 668, Trois-Rivières G9A 5J6 > PAR COURRIEL : opinions@lenouvelliste.qc.ca

Le supplice de la goutte

Ginette Gagnon

ginette.gagnon@lenouvelliste.qc.ca

Résolu quitte Shawinigan en sauvage. Elle n'a même pas eu la courtoisie élémentaire de prévenir le maire de la ville, même si dans les faits, il n'aurait rien pu faire pour empêcher la fermeture qu'on savait inéluctable depuis quelques années, étant donné la vétusté des installations locales et la faiblesse des marchés. On est loin du cas Rio Tinto Alcan.

On savait depuis des années aussi que l'avenir de l'aluminerie du boulevard Saint-Sacrement était condamné, mais dès 2008, la multinationale a offert à la Ville un montant de 1,3 million \$

pour la création d'un fonds de paysage depuis sept ans. « Je me sens comme quand mon père est accablé. Je suis en deuil », dit le troyauteur de 61 ans, qui a

VOIR PAGE À 10 : USINE

années à venir seront difficiles. Il le sait très bien.

La Ville n'est pas restée les bras croisés ces dernières années, mais les gros projets ne sont pas au rendez-vous et les plus petits, peut-être prometteurs, prennent du temps à se mettre en place et à donner de l'élan à l'économie et à l'emploi.

Shawinigan mise beaucoup sur le développement de l'entrepreneuriat et compte déjà plusieurs fonds spéciaux qui visent la création et le maintien des emplois et qui peuvent procurer du financement aux entreprises qui démarrent ou ont un projet d'expansion: un Fonds de soutien au développement économique, un Fonds local d'investissement, le Fonds Rio Tinto Alcan, le Fonds Solide, un Fonds Jeunes promoteurs, un Fonds d'économie sociale. Des fonds gérés localement.

L'an dernier, le CLD a pu ainsi fournir 1,2 million \$ d'aide.

« L'aluminerie avait de bons salaires. Ça amenait de l'argent à la ville. Ce n'est pas des salaires de 10 \$ de l'heure qui font vivre

Le jour de la marmotte...



J. Isabelle 2014



PHOTO: OLIVIER CART

RIL

et le milieu

n'y aurait que quatre peres sur dix qui travaillent à 'inigan...», laisse tomber le e, dubitatif. «Je suis très é. Est-ce l'effet combiné perte de nos jeunes et du ssement de la population? peux pas assurer hors de oute que ces chiffres sont mais si c'est le cas, c'est nt faible.»

tre tissu économique and même pas si pire », s'encourage-t-il. «Il y gens qui travaillent, nous des services publics en en éducation, le centre nées fiscales... D'avoir ffres aussi bas, je suis . C'est difficile à expli-

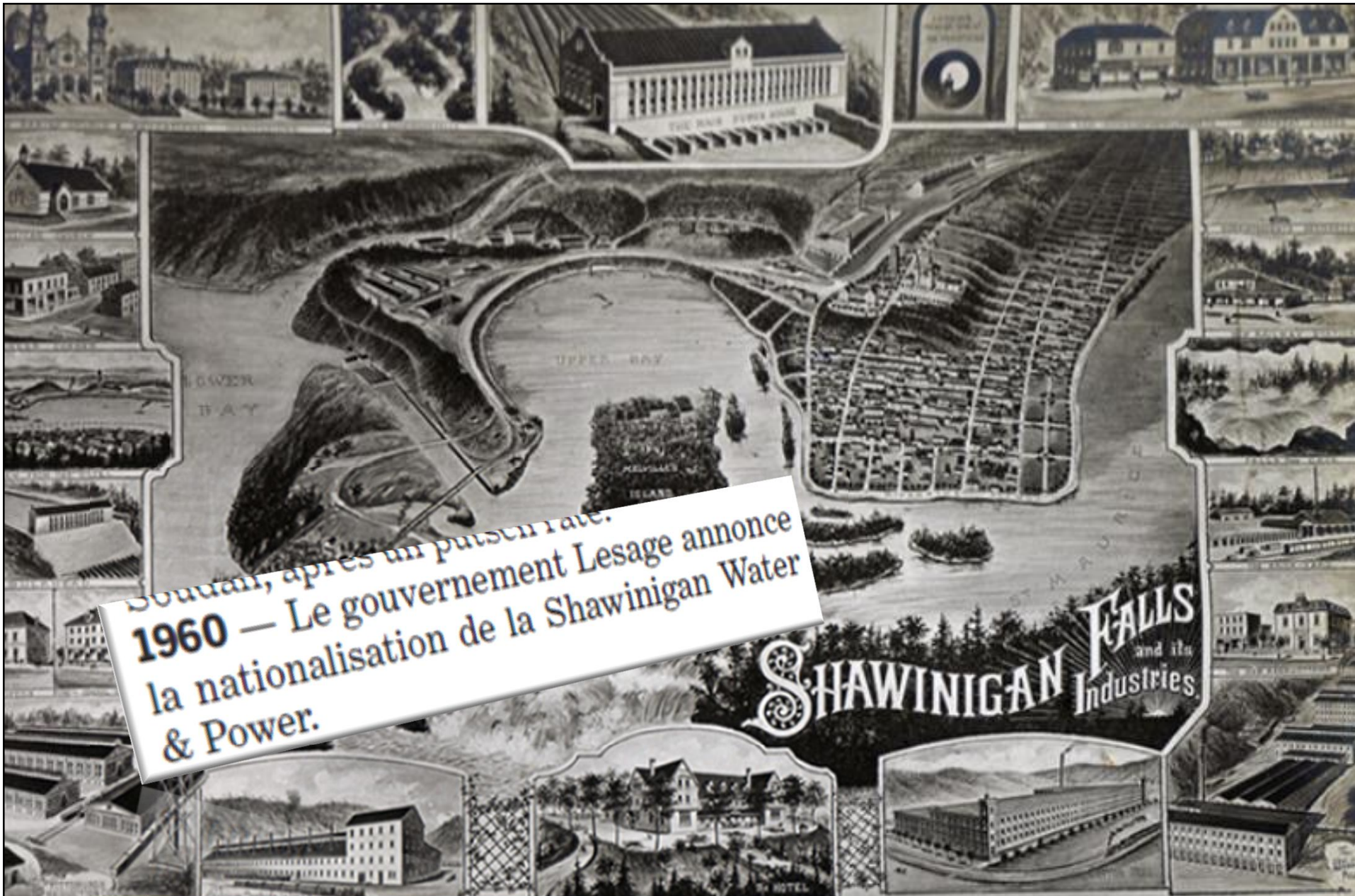
étonnement du côté de tivard, analyse du mar-travail au Centre local de Shawinigan. Plus à nterpréter les données nt des recensements, naît tout de même il, la situation s'est te détériorée depuis > quinquennale de

ertain qu'avec ce que is vécu au cours des années, il s'est produit rtes que de création convient M. Rivard.



L'ÉNERGIE AU COEUR DES GENS

VILLE DE
SHAWINIGAN
UN COURANT D'ÉNERGIES



Soudan, après un putsch raté.
1960 — Le gouvernement Lesage annonce
la nationalisation de la Shawinigan Water
& Power.

L'ÉNERGIE AU COEUR DES GENS

**3 fermetures en 7 ans
1 500 emplois perdus
Perte de revenus
de 3,5 M \$**





EFFICACITÉ ÉNERGÉTIQUE ET TECHNOLOGIES VERTES

COMPOSANTES ÉLECTRONIQUES ET ÉLECTROMÉCANIQUES

TRANSFORMATION DES MÉTAUX ET MINÉRAUX INDUSTRIELS

DIVERTISSEMENT NUMÉRIQUE ET DÉVELOPPEMENT LOGICIEL

L'ÉNERGIE AU COEUR DES GENS

La communauté entrepreneuriale en marche

Un premier bilan démontre les progrès réalisés

SHAWINIGAN VEUT SE DONNER LE GOÛT D'ENTREPRENDRE

Une profession de foi des élus

Les leaders politiques parlent d'une seule voix pour rattraper le retard dans la création d'entreprises

ont été amorcées et les a impliqués dans la démarche. Ils connaissent plus long sur les initiatives mises de l'avant sur le territoire.

Ce premier bilan a été présenté aux intervenants concernés à l'Auberge Gouverneur. Le député de Shawinigan, Michel Angers, réjouit du chemin parcouru en peu de temps, qui démontre l'importance du virage entrepreneurial qui s'opère.

Le plan stratégique 2011-2014 regroupe 26 objectifs.



PHOTO: STÉPHANE LESSARD

Le député de Saint-Maurice, Claude Pinard; la ministre régionale, Julie Boulet; le maire de Shawinigan, Michel Angers et la présidente de la Commission scolaire de l'Énergie, Danielle Bolduc, ont lu ensemble la déclaration pour le développement de la communauté entrepreneuriale de Shawinigan, hier matin à l'Auberge Gouverneur. Ils étaient supportés par plusieurs commissaires et conseillers municipaux.



L'ÉNERGIE AU COEUR DES GENS

Ville entrepreneuriale





Job Creation just ahead:

able Local



9.30-10.30

Chair: *Sylvain Giguère*, Head of the LEED Division, OECD

Comparative results from 12 countries by *Jonathan Barr*, OECD LEED

Panel discussion: OECD, city & regional authorities, regional /local offices of

- Workforce Investment Board California, US
- *Alexandra Jones*, Chief Executive, Centre for Cities, UK;
- *Michel Angers*, Mayor of Shawinigan, Quebec, Canada
- Antwerp city.

Une communauté de leaders



La CES se mobilise à l'intérieur du processus entrepreneurial



CULTURE

Légitimité
et
crédibilité

14 actions

INTENTION

Attitudes
et
valeurs

46 actions

CRÉATION

Compétences
et
capacités

28 actions en plus des fonds
disponibles totalisant 11,2 M\$

SURVIE /
CROISSANCE

Savoir-être
et
savoir-faire

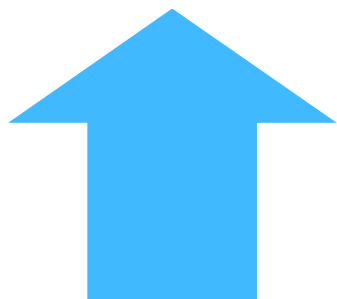
Les bonnes actions aux bons moments

La CE se mobilise à l'intérieur du processus entrepreneurial



CULTURE

Légitimité
et crédibilité



Information
Communication
Valorisation

L'engagement de tous les élus;

De nombreuses conférences de presse;

Des portraits de mise en valeur des entrepreneurs;

Les Déjeuners des intrapreneurs;

Des galas (étudiants et Affaires);

De grandes entrevues radiophoniques;

Des cahiers et outils promotionnels;

Deux forums entrepreneuriaux.

La CES se mobilise à l'intérieur du processus entrepreneurial



INTENTION

Attitudes
et valeurs

Sensibilisation
Éducation
Mobilisation
Orientation

Les trousseaux Les tout-petits entrepreneurs;

Le plan stratégique de la CS de l'Énergie,
son cercle d'innovation pédagogique
et ses projets au primaire et au secondaire;

Le Collège Shawinigan,
son comité d'implantation
et ses clubs entrepreneurs;

La formation universitaire;

Petite Séduction pour futurs entrepreneurs;

Des outils pédagogiques développés
et des collaborations (CJE, SADC, CCIS, ...)

La CE se mobilise à l'intérieur du processus entrepreneurial



CRÉATION

Compétences
et capacités

Accompagnement
Financement
Cadre administratif
Infrastructure
Fournisseurs

Le Comité de développement et de diversification économique de Shawinigan;

Le Centre d'entrepreneuriat Alphonse-Desjardins Shawinigan avec le DigiHub;

Moovjee Shawinigan;

Le regroupement des services et fonds en démarrage;

Vision Entrepreneuriat Desjardins;

Les 5 parcs industriels et leurs secteurs de développement

Le 1^{er} Startup Weekend Shawinigan

La CE se mobilise à l'intérieur du processus entrepreneurial



SURVIE /
CROISSANCE

Savoir-être
et savoir-faire

Formation
Mentorat
Coaching
Cadre réglementaire
et fiscal

Les formations continues et la formation
Gérer efficacement mon entreprise;

Le Diagnostic entrepreneurial (numérique)
pour entrepreneur;

Le service de suivi d'entreprise et la
cellule de mentorat d'affaires;

Les Bourses Entrepreneuriat Shawinigan;

Moovjee Shawinigan et Anges Québec;

L'écosystème de services du CEADS pour
entreprises incubés, ...



mesurer



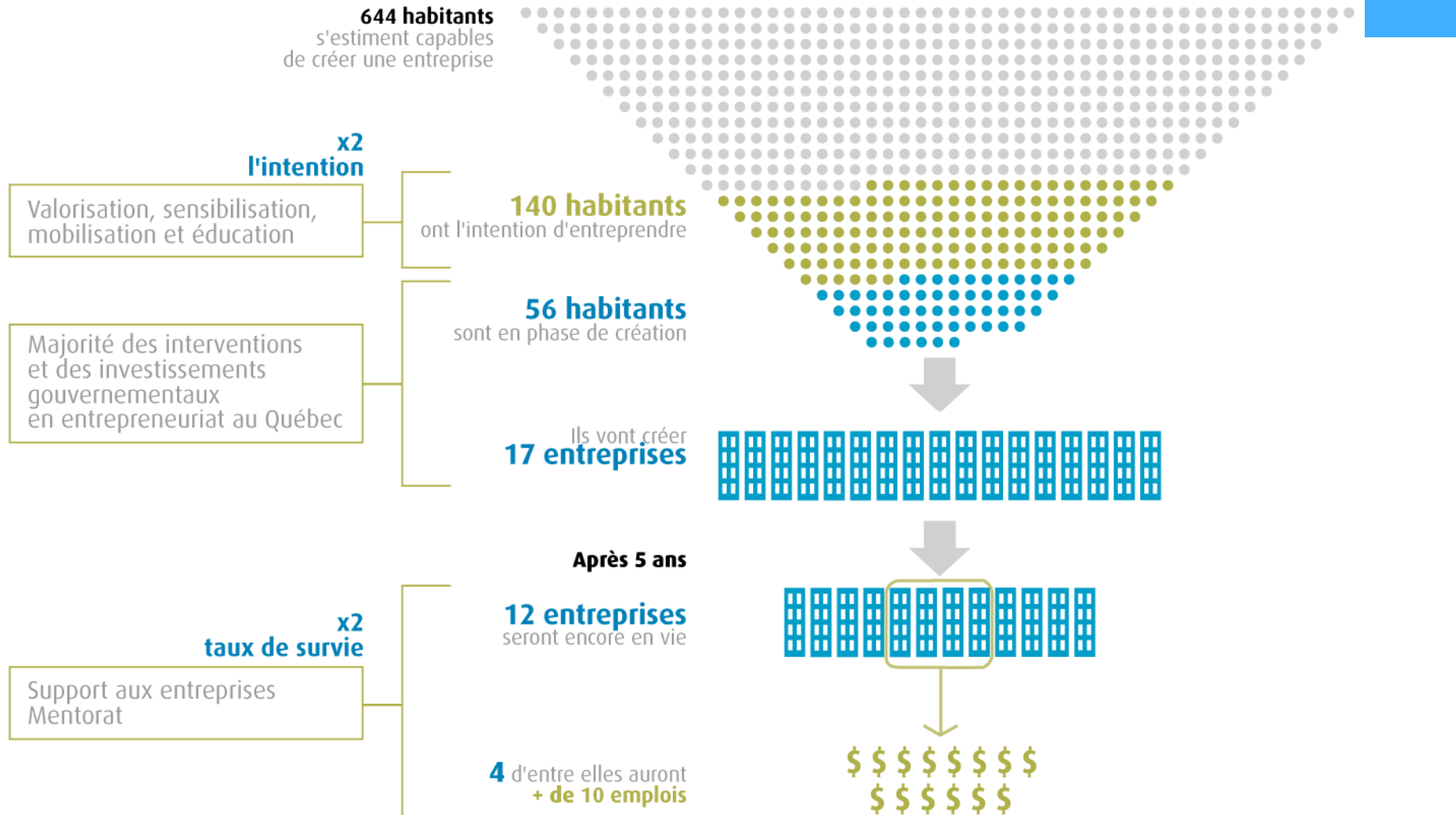
mobiliser



transformer

Exemple d'impact

des effets du développement de la culture entrepreneuriale sur une population de 1 000 habitants



Une structure axée sur la gouvernance partagée



Comité des partenaires Comité de gestion
Comité éducation Comité communications
Comités de travail



Une structure axée sur la gouvernance partagée

Initiatives

autour de 10 cibles,
26 objectifs et plus de
80 moyens d'action



INDICENTREPRENEURIAL

QUÉBÉCOIS 2013

97,8%

Considère important le virage entrepreneurial

12,3%

**Intention de lancer une entreprise 18-64 ans
(7,1% Québec)**

29,5%

**Intention de lancer une entreprise 18-34 ans
(25% Québec)**

9,6%

**Démarche de démarrage 18-34 ans
(7,4% Québec)**

12,5%

**Propriétaires d'entreprise 18-34 ans
(4,8% Québec)**

Facteurs de succès

ÉQUATION DE LA SYNCHRONICITÉ ENTREPRENEURIALE



- Le fort leadership du maire de Shawinigan;
- La vision et les orientations de la ville et de ses partenaires;
- La coordination du plan d'action est expérimentée;

Facteurs de succès

ÉQUATION DE LA SYNCHRONICITÉ ENTREPRENEURIALE



- L'**approche** est inclusive, tous azimuts: de la culture à la croissance;
- Les **outils communicationnels** sont de + en + efficaces;
- Les **cibles et actions** sont portées par des leaders d'influence;

Facteurs de succès

ÉQUATION DE LA SYNCHRONICITÉ ENTREPRENEURIALE



- La CES mise sur la jeunesse et la nouvelle économie;
- L'approche est longitudinale;
- Le développement est durable

“ On va toujours trop loin
pour ceux qui vont nulle part.”
Pierre Falardeau



**Se concerter
Travailler ensemble**

L'ÉNERGIE AU COEUR DES GENS


VILLE DE
SHAWINIGAN
UN COURANT D'ÉNERGIES

Entreprendre à Shawinigan le projet d'une vie

