

Historique

En parcourant ce magnifique réseau de sentiers développé par la Ville d'Edmundston, découvrez des paysages à couper le souffle et suivez les pas du prospecteur le mieux connu du Madawaska, M. Robert (Bob) Leboeuf!

Ce personnage bien de chez nous a, pendant de nombreuses années, effectué des recherches pour trouver de l'or sur le flanc ouest de la montagne, et cet endroit était connu de tous comme « LA MINE DE BOB LEBOEUF ».

Ce drôle et déterminé personnage de notre histoire est pratiquement devenu une légende ici. Suivez ses traces! Qui sait ce que vous allez découvrir!



Background

By going through this wonderful network of trails developed by the City of Edmundston, discover breathtaking scenery and follow in the steps of Madawaska County's best known gold-digger, Mr. Robert (Bob) Leboeuf!

For many years, this colourful Edmundston personality searched for gold on the mountain's western slope, in what's now known as « BOB LEBOEUF'S MINE ».

This funny and determined character of our local history is almost a legend in these parts. Follow his steps! Who knows what you'll find!

Aux utilisateurs

Afin de nous aider avec l'entretien de notre réseau de sentiers, s'il-vous-plait nous faire part de la présence d'arbres tombés ou autres obstructions dans le sentier en téléphonant au Service des Travaux publics et Environnement, au 506.739.2103 ou via courriel à alaplante@edmundston.ca Merci!

To you, the hikers

To help us with the upkeep of our trails, please let us know of fallen trees or other obstructions by calling the City of Edmundston's Public works and Environment Department at 506.739.2103 or via e-mail at alaplante@edmundston.ca Thank you!

Edmundston



Edmundston

*Guide des pistes
Trail Guide*

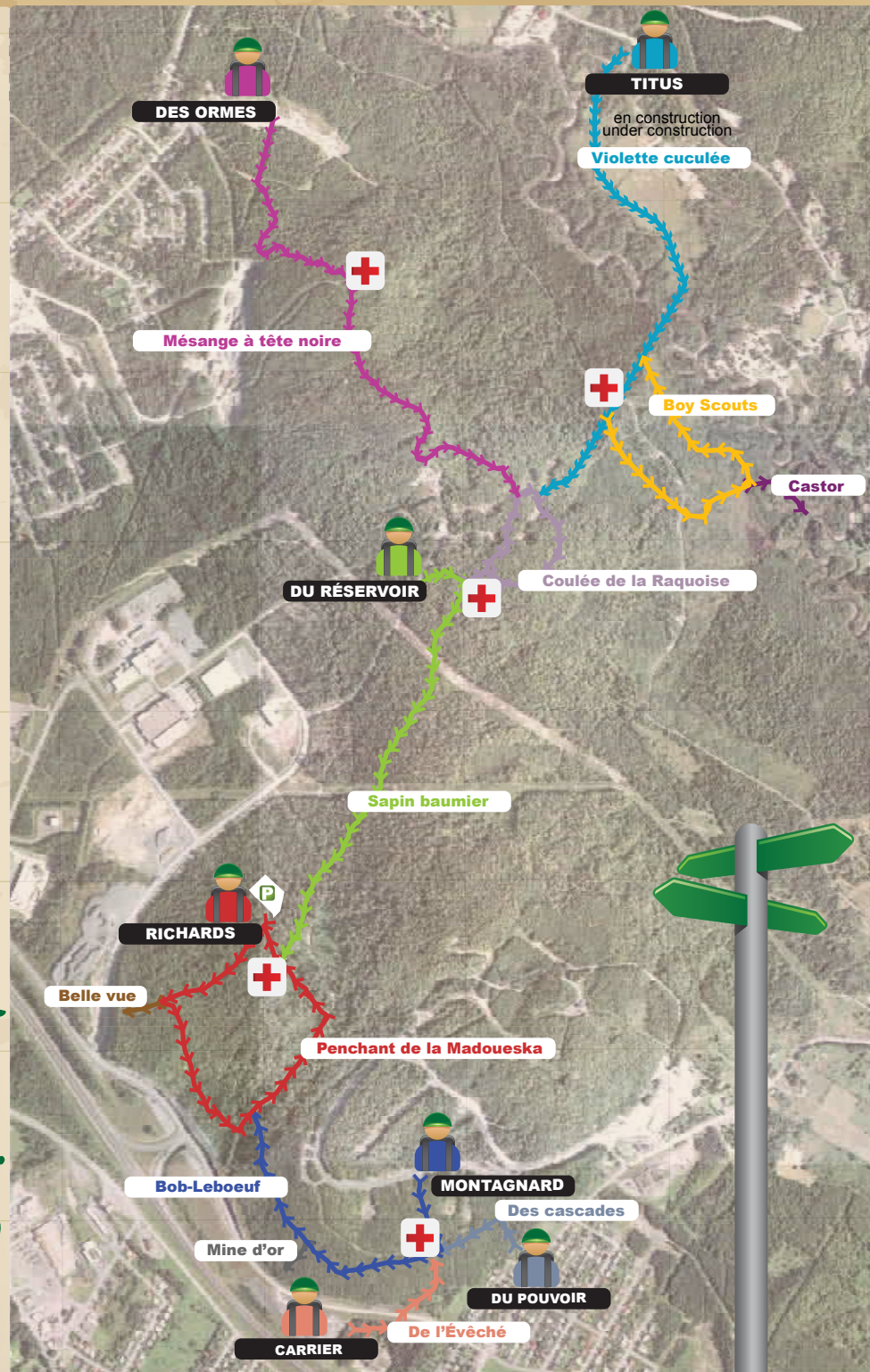
sentier LE PROSPECTEUR



Degrés de difficulté/Difficulty Levels

Degré Degree	Caractéristiques Characteristics	Exigences Requirements
Facile Easy	Sentier large bien balisé. Aucune difficulté particulière. Idéal à faire en famille, avec jeunes enfants. <i>Fully marked.</i> <i>No particular difficulty.</i> <i>Family friendly, suitable</i> <i>for young children.</i>	Aucune, peut se faire en espadrilles. <i>None. Can be done</i> <i>in sneakers.</i>
Intermédiaire Intermediate	Sentier bien balisé. Quelques passages plus difficiles (présence de rochers et de zones plus humides). Randonnée accessible en famille. <i>Fully marked.</i> <i>A few difficult passages</i> <i>(rocks and wetlands).</i> <i>Family friendly.</i>	Avoir le pied sûr, chaussures ou bottes de marche recommandées. <i>Sure-footed, hiking</i> <i>boots or</i> <i>shoes recommended.</i>
Difficile Difficult	Sentier balisé. Plus de difficultés techniques. Quelques passages situés sur terrains vallonnés ou accidentés avec pentes instables. <i>Marked.</i> <i>Greater technical</i> <i>difficulty.</i> <i>A few passages on</i> <i>uneven or hilly terrain</i> <i>with unstable slopes.</i>	Avoir le pied très sûr, bonnes chaussures de marche fortement recommandées. <i>Sure-footed, good</i> <i>hiking boots</i> <i>recommended.</i>

Pistes/trails



Légende/Legend



Départs Starting Points

chemin Titus Titus Road	Le Montagnard
rue des Ormes des Ormes Street	chemin du Pouvoir Power Road
rue du Réservoir du Réservoir Street	rue Carrier Carrier Street
chemin Richards Richards Road	PREMIERS SOINS FIRST AID



Identification

Nom Name	Distance	Temps de marche Walking Time
Violette cuculée Intermédiaire Intermediate	1,45 km	65 min
Boy Scouts Intermédiaire Intermediate	1,05 km	45 min
Castor Facile-Easy	0,20 km	10 min
Mésange à tête noire Intermédiaire Intermediate	1,65 km	75 min
Coulée de la Raquoise Intermédiaire à difficile Intermediate to difficult	0,80 km	40 min
Sapin baumier Intermédiaire Intermediate	1,34 km	60 min
Belle vue Facile-Easy	0,10 km	5 min
Penchant de la Madoueska Facile à intermédiaire Easy to intermediate	1,53 km	65 min
Bob-Leboeuf Facile à intermédiaire Easy to intermediate	1,01 km	45 min
Mine d'or Difficile-Difficult	0,10 km	10 min
De l'Évêché Intermédiaire à difficile Intermediate to difficult	0,41 km	25 min
Des cascades Intermédiaire Intermediate	0,27 km	15 min