

PRÉSENTATION DU CONCEPT D'AMÉNAGEMENT

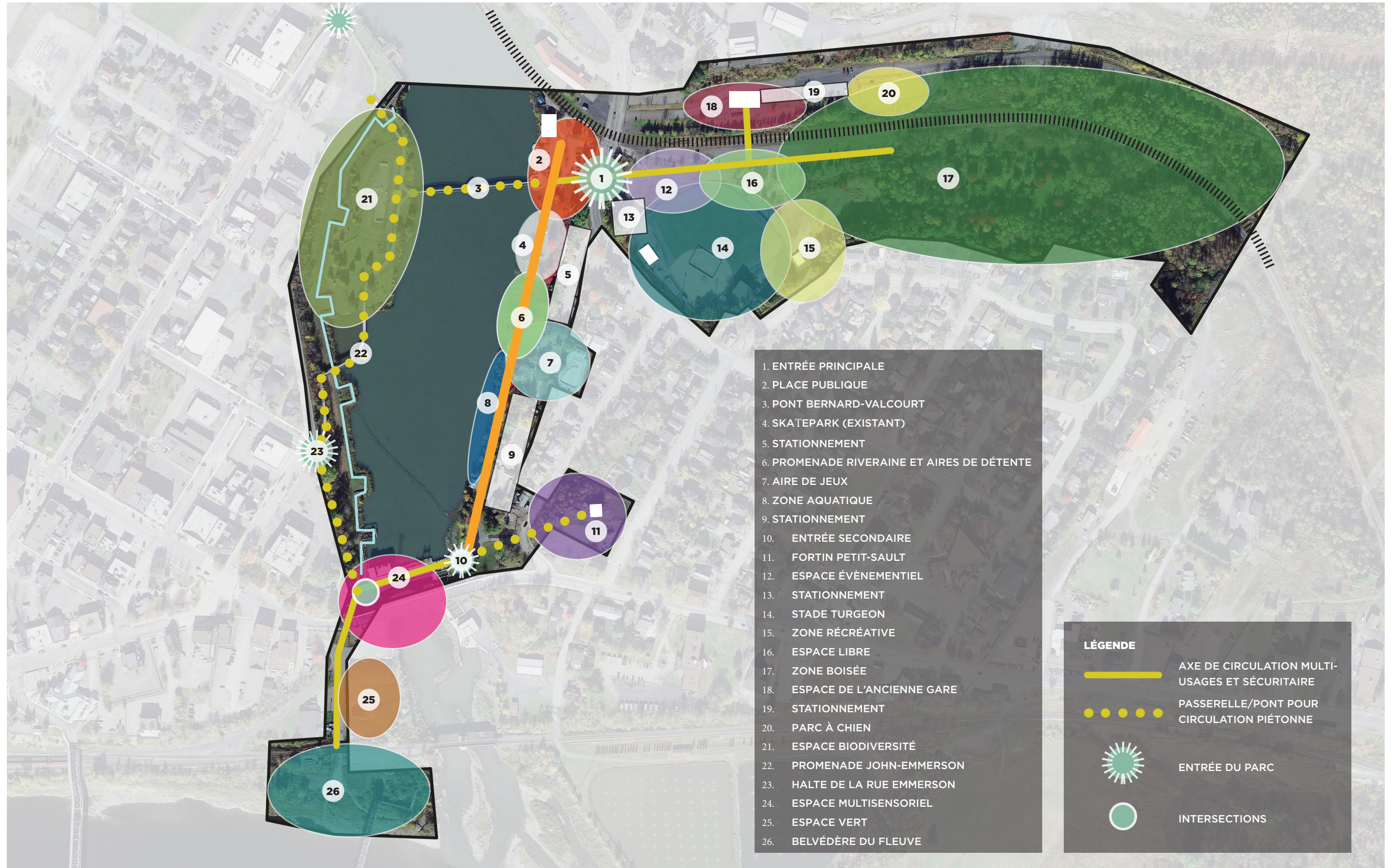
PARC LE PETIT-SAULT - VILLE D'EDMUNDSTON

4 NOVEMBRE 2022



1. PROGRAMMATION

1. PROGRAMMATION



2. IDENTITÉ VISUELLE

2.1 IDENTITÉ VISUELLE

CONCEPTUALISATION

SIGNALÉTIQUE

INTÉGRATION D'ÉLÉMENTS VISUELS SIGNATURE TOUT AU LONG DU PARCOURS POUR LA CRÉATION D'UNE IDENTITÉ VISUELLE DISTINCTIVE DANS LE PARC :
 > ÉLÉMENTS VISUELS ARTISTIQUES, LUMINEUX, LUDIQUES, PÉDAGOGIQUES, STRUCTURANTS, ETC.

FORMES

CONCEPTION DES ESPACES ET DES AXES DE CIRCULATION INSPIRÉE DES FORMES ET DES MOUVEMENTS NATURELS ET FLUIDES, EN ÉQUILIBRE AVEC LES ÉLÉMENTS INDUSTRIELS EXISTANTS DANS LE PARC :
 > FORMES COURBES ET SINUEUSES RAPPELANT LE MOUVEMENT DE L'EAU ET LE TRACÉ DE LA RIVIÈRE

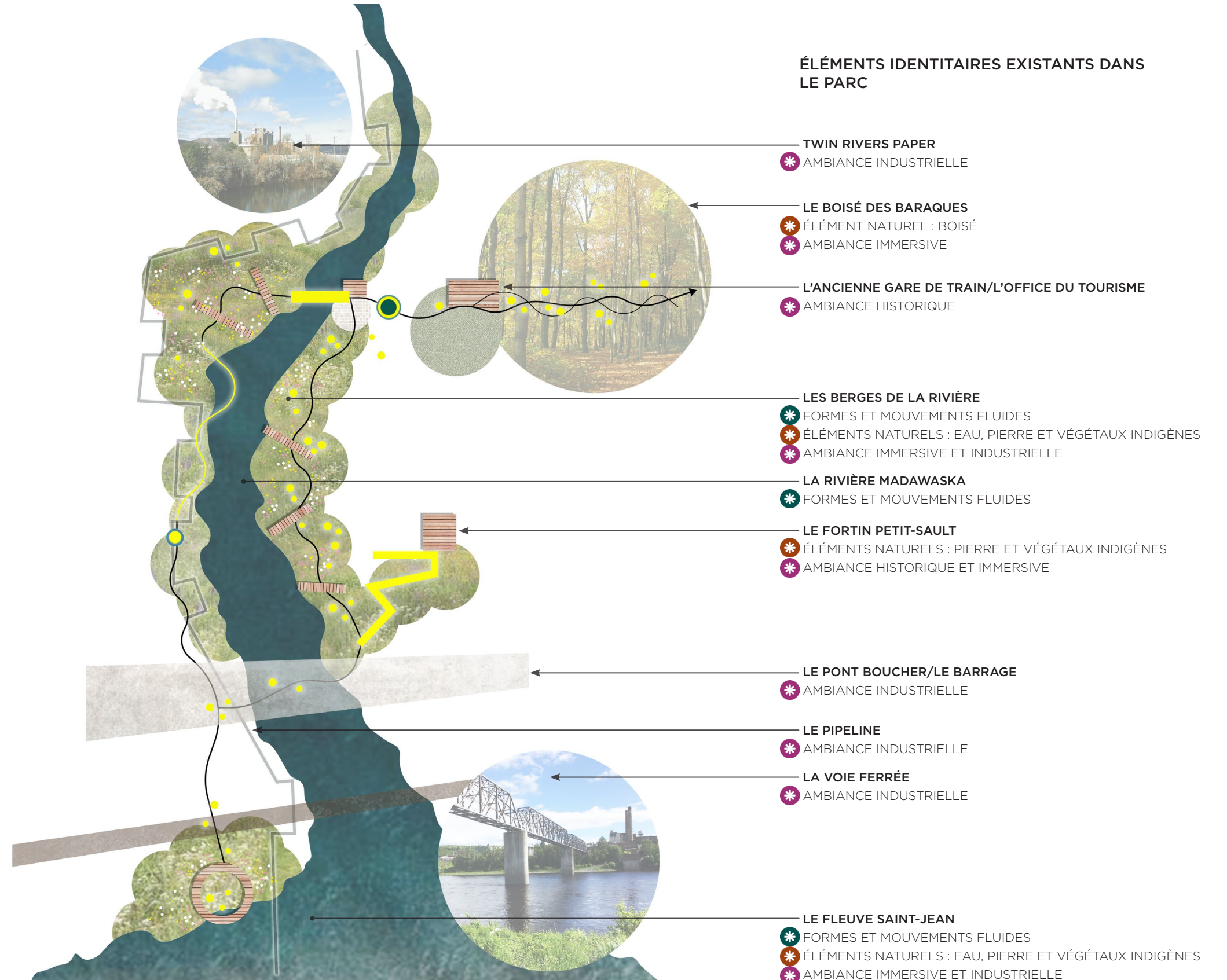
MATÉRIAUX

OMNIPRÉSENCE D'ÉLÉMENTS NATURELS GRÂCE À LA NATURALISATION ET LA BONIFICATION DE LA BIODIVERSITÉ ET L'USAGE DE MATÉRIAUX BRUTS COMME LE BOIS ET LA PIERRE :
 > CRÉATION DE MASSIFS DE VÉGÉTAUX INDIGÈNES;
 > INTÉGRATION DU BOIS BRUT DANS LA CONCEPTION DU MOBILIER, STRUCTURES ET AUTRES ÉLÉMENTS DE SIGNALÉTIQUE ET ARTISTIQUES;
 > AJOUT DE PIERRES COMME ÉLÉMENTS LUDIQUES ET FONCTIONNELS DANS L'AMÉNAGEMENT.

AMBIANCES

MISE EN VALEURS DES ÉLÉMENTS MARQUANTS DANS L'HISTOIRE DE LA VILLE ET DU SITE :
 > L'OCCUPATION DU TERRITOIRE PAR LES PREMIÈRES NATIONS, L'ÉPOQUE DE L'INDUSTRIALISATION;

VALORISATION DES COMPOSANTES NATURELLES DU SITE :
 > AMÉNAGEMENT DE POINTS DE VUE SUR L'EAU ET L'HORIZON, ZONES IMMERSIVES, PROTECTION DES ZONES NATURELLES PAR L'AMÉNAGEMENT DE PASSERELLES ET PLATEFORMES.



2.2 IDENTITÉ VISUELLE

EXPRESSION DE L'IDENTITÉ DANS L'AMÉNAGEMENT PROPOSÉ

1. L'ENTRÉE PRINCIPALE DU PARC

- > AMÉNAGEMENT D'UN NOYAU TRANSITOIRE PERMETTANT D'ACCUEILLIR LES VISITEURS DANS UN LIEU OÙ L'IDENTITÉ DU PARC SE FAIT FORTEMENT RESSENTIR DANS LE PAYSAGE;
- > INTÉGRATION D'UN ÉLÉMENT DE SIGNALÉTIQUE FORT (OEUVRE D'ART), AGISSANT COMME POINT DE REPÈRE POUR LES VISITEURS.

2. LA PLACE PUBLIQUE

- > AMÉNAGEMENT D'UN ESPACE DE RASSEMBLEMENT ET DE SOCIALISATION METTANT EN VALEUR LES ÉLÉMENTS IDENTITAIRES DU PARC : LA RIVIÈRE, LE CARACTÈRE NATUREL ET INDUSTRIEL DU SITE, LES FORMES ET LES MATÉRIAUX DE L'AMÉNAGEMENT;
- > OFFRE D'ACTIVITÉS TOURISTIQUES ET ÉCONOMIQUES PERMETTANT AUX VISITEURS DE DÉCOUVRIR D'AVANTAGE LA RIVIÈRE MADAWASKA, REPRÉSENTANT L'ATTRACTION PRINCIPALE DU PARC.

3. LE PONT BERNARD-VALCOURT

- > REPRÉSENTE UNE COMPOSANTE IDENTITAIRE IMPORTANTE DU PARC GRÂCE À SA VISIBILITÉ ET SA POPULARITÉ;
- > RÉFECTION ET MISE EN LUMIÈRE DE LA STRUCTURE EXISTANTE RAPPELANT LES ÉLÉMENTS IDENTITAIRES DU PARC (SIGNALÉTIQUE, FORMES, MATÉRIAUX ET AMBIANCE).

4. LE SITE DE L'ANCIENNE GARE/L'OFFICE DU TOURISME

- > RÉFECTION DU BÂTIMENT PATRIMONIAL EXISTANT ET AJOUT D'UNE ANNEXE MULTIFONCTIONNELLE EN RESPECT DES COMPOSANTES ARCHITECTURALES EXISTANTES ET EN RELATION AVEC LA NOUVELLE IDENTITÉ VISUELLE DU PARC (MATÉRIAUX ET FORMES)
- > AMÉNAGEMENT D'UNE HALTE TRANSITOIRE (CYCLISTES, MOTONEIGISTES, ETC.) AGISSANT COMME PORTE D'ENTRÉE SECONDAIRE DANS LE PARC.

5. LE COEUR RÉCRÉO-CULTUREL

- > CRÉATION D'UN PÔLE ÉVÉNEMENTIEL ET SPORTIF PAR L'AMÉNAGEMENT D'ESPACES ET DE STRUCTURES MULTIFONCTIONNELS INTÉGRÉS À LA SIGNATURE DU PARC ET AUX BESOINS DE LA COMMUNAUTÉ;
- > AMÉNAGEMENT DE L'ESPACE DE MANIÈRE À RESPECTER ET METTRE EN VALEUR LES COMPOSANTES NATURELLES ET CONSTRUITES EXISTANTES DU SITE EN PLUS D'Y INTÉGRER DES ÉLÉMENTS DE SIGNALÉTIQUE EN CONTINUITÉ AVEC LE RESTE DU PARC.

6. LE BOISÉ DES BARAQUES

- > AMÉNAGEMENT DE SENTIERS PÉDESTRES, SENTIER GLACÉ ET AUTRES ACTIVITÉS RÉCRÉATIVES AVEC L'INTÉGRATION DE MOBILIER ET D'ÉLÉMENTS LUMINEUX ET LUDIQUES EN LIEN AVEC LA SIGNATURE VISUELLE DÉVELOPPÉE;
- > BONIFICATION DES MILIEUX NATURELS EXISTANTS ET INTÉGRATION D'ÉLÉMENTS PÉDAGOGIQUES POUR PERMETTRE AUX VISITEURS DE VIVRE UNE EXPÉRIENCE IMMERSIVE, SPORTIVE ET ÉDUCATIVE DANS LE BOISÉ.



7. LA PROMENADE RIVERAINE

- > AMÉNAGEMENT D'UN SENTIER RIVERAIN MULTI-USAGE AVEC INTÉGRATION D'ÉLÉMENTS ARTISTIQUES, LUMINEUX ET LUDIQUES TOUT AU LONG DE LA PROMENADE;
- > AMÉNAGEMENT D'ESPACES RÉCRÉATIFS ET LUDIQUES METTANT EN VALEUR LES AMBIANCES ET COMPOSANTES NATURELLES DU LIEU;
- > INTÉGRATION D'ÉLÉMENTS ARTISTIQUES ET PÉDAGOGIQUES RAPPELANT L'HISTOIRE DU SITE ET METTANT EN VALEUR LA CULTURE DE LA COMMUNAUTÉ AUTOCHTONE;
- > IMPLANTATION DE BELVÉDÈRES ET ZONES DE REPOS SUR PLATEFORMES EN BOIS POUR LA MISE EN VALEUR DES POINTS DE VUE ET POUR MINIMISER LES IMPACTS SUR LA BANDE RIVERAINE;
- > BONIFICATION DE LA VÉGÉTATION EXISTANTE POUR FAVORISER LA BIODIVERSITÉ ET MAXIMISER L'ASPECT NATUREL ET RIVERAIN DU SITE.

8. LE SITE HISTORIQUE DU FORTIN PETIT-SAULT

- > REVALORISATION ARCHITECTURALE DU BÂTIMENT HISTORIQUE EN RESPECTANT SA VALEUR PATRIMONIALE ET EN RELATION AVEC LA NOUVELLE IDENTITÉ DU PARC;
- > AMÉNAGEMENT D'UN ACCÈS DIRECT (PASSERELLES ET ESCALIERS) DEPUIS LA PROMENADE RIVERAINE EN RESPECTANT LES COMPOSANTES NATURELLES DU SITE, SOIT LE TALUS ROCHEUX ET LE BOISÉ.

9. LE SENTIER MULTISENSORIEL

- > INTERVENTIONS ARTISTIQUES ET LUDIQUES POUR LA MISE EN VALEUR DES ÉLÉMENTS INDUSTRIELS EXISTANTS ET POUR LA CRÉATION D'UN LIEU TRANSITOIRE MULTISENSORIEL.

10. LA PROMENADE JOHN-EMMERSON

- > RÉAMÉNAGEMENT DU SENTIER PIÉTON ET RÉFECTION DE LA PASSERELLE POUR BONIFIER L'IDENTITÉ DU SECTEUR, EN HARMONIE AVEC LE RESTE DU PARC;
- > IMPLANTATION D'ÉLÉMENTS DE SIGNALÉTIQUES IDENTITAIRES TOUT AU LONG DU PARCOURS POUR LA CRÉATION D'ÉLÉMENTS REPÈRES DEPUIS LES AUTRES SECTEURS DU PARC.

11. L'ESPACE BIODIVERSITÉ

- > RENATURALISER LE SITE POUR LA CRÉATION D'UN ÉQUILIBRE AVEC LES ÉLÉMENTS INDUSTRIELS EXISTANTS ENVIRONNANTS;
- > AMÉNAGEMENT DE SENTIERS, DE ZONES DE DÉTENTE ET DE RASSEMBLEMENT DANS LE BUT DE FAIRE LA PROMOTION DE LA BIODIVERSITÉ DANS LE SITE;
- > INTÉGRATION D'ÉLÉMENTS ARTISTIQUES, LUMINEUX, LUDIQUES ET PÉDAGOGIQUES EN LIEN AVEC L'IDENTITÉ VISUELLE DU PARC.

12. LE BELVÉDÈRE DU FLEUVE SAINT-JEAN

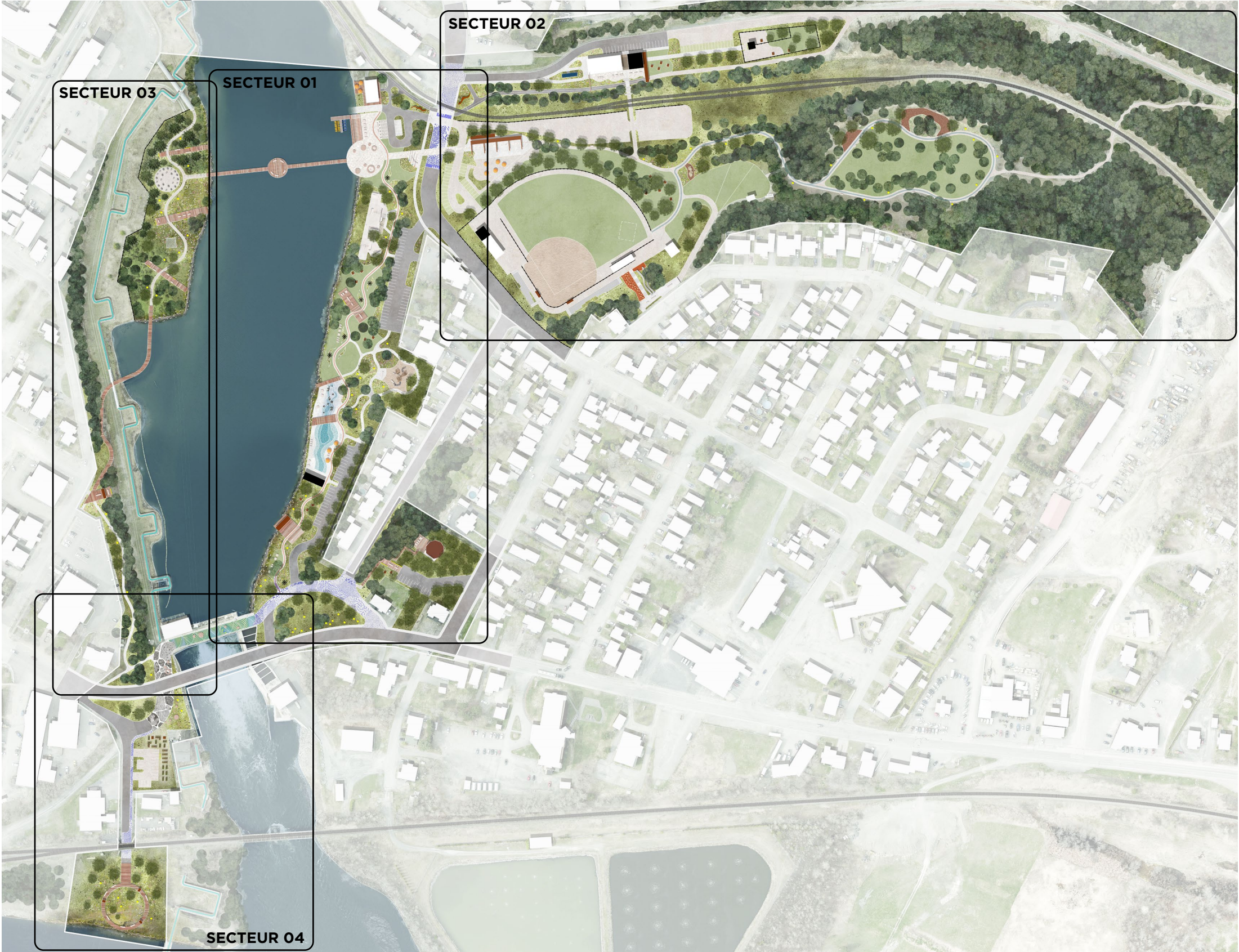
- > AMÉNAGEMENT D'UNE PLATEFORME EN PORTE-À-FAUX SUR LE FLEUVE OFFRANT DES POINTS DE VUE IDENTITAIRES ET EN SYMBIOSE AVEC LES COMPOSANTES NATURELLES DU SITE;
- > INTÉGRATION D'ÉLÉMENTS DE SIGNALÉTIQUES ARTISTIQUES, CULTURELS ET PÉDAGOGIQUES - METTANT EN VALEUR L'HISTOIRE DU LIEU ET SES COMPOSANTES IDENTITAIRES.

3. CONCEPT D'AMÉNAGEMENT

3.1 PLAN D'ENSEMBLE



3.2 PLAN D'ENSEMBLE SECTEURS



3.3 SECTEUR 1 - CENTRE (PARTIE 1)

1.1 ENTRÉE PRINCIPALE DU PARC

> OEUVRES ARTISTIQUES

- IMPLANTATION D'UNE OEUVRE DE GRANDE ENVERGURE COMME ÉLÉMENT REPÈRE ET IDENTITAIRE DU PARC

> MARQUAGE THÉMATIQUE ET ARTISTIQUE

- GRAND GESTE ARTISTIQUE POUR BIEN MARQUER LE DÉBUT DU PARC

> AXES DE CIRCULATION

- MISE À NIVEAU DE LA ZONE DE TRANSITION POUR OPTIMISER L'ACCESSIBILITÉ ET LA SÉCURITÉ DES USAGERS
- SÉGRÉGATION DES USAGERS (PIÉTONS, CYCLISTES ET AUTOMOBILISTES) POUR OPTIMISER LA SÉCURITÉ ET LA LISIBILITÉ LORS DES TRANSITIONS

1.4 SKATEPARK

> AMÉNAGEMENT PAYSAGER/NATURALISATION

- PLANTATION D'ARBRES ET ENSEMENCEMENT INDIGÈNE POUR LA BONIFICATION DE LA BIODIVERSITÉ

1.5 STATIONNEMENT

> 44 CASES DE STATIONNEMENT

> ACCÈS AU PARC

- MEILLEURE INTÉGRATION DU PARCOURS DE LA PROMENADE RIVERAINE AVEC LE STATIONNEMENT ET LES AUTRES INSTALLATIONS DU PARC

1.2 PLACE PUBLIQUE

> ZONE DE RASSEMBLEMENT

- AMÉNAGEMENT D'UNE GRANDE PLACETTE OUVERTE SUR LA RIVIÈRE AVEC INTÉGRATION DE MOBILIER LUDIQUE POUR LA LIBRE APPROPRIATION

> STATIONNEMENT (11 CASES)

- AMÉNAGEMENT D'UN PETIT STATIONNEMENT ACCESSIBLE POUVANT ÊTRE INTÉGRÉ À LA PLACE PUBLIQUE LORS D'ÉVÈNEMENTS IMPORTANTS

> TERRASSE EN BOIS ET QUAI

- INTÉGRATION D'UNE GRANDE TERRASSE EN BOIS AVEC ESCALIERS ET GRADINS POUR LA MISE EN VALEUR DE LA RIVIÈRE
- AJOUT D'UN QUAI FLOTTANT POUR LA LOCATION D'EMBARCATIONS NAUTIQUES

> BÂTIMENT DE LA MARINA

- RÉFECTION DU BÂTIMENT DE LA MARINA POUR L'IMPLANTATION D'UN RESTAURANT/CANTINE AVEC TERRASSE EN BORDURE DE LA RIVIÈRE ET ACCÈS DIRECT À LA PLACE PUBLIQUE

1.3 PONT BERNARD-VALCOURT

> PONT

- RÉFECTION DU PONT POUR UNE MEILLEURE INTÉGRATION DE LA STRUCTURE DANS L'IDENTITÉ VISUELLE DU PARC
- MISE EN LUMIÈRE DE LA STRUCTURE

> AIRE DE REPOS

- INTÉGRATION D'UNE PLATEFORME OUVERTE AVEC MOBILIER AU CENTRE DE LA RIVIÈRE POUR LA DÉTENTE ET LA CONTEMPLATION

1.6 PROMENADE RIVERAINE ET AIRES DE DÉTENTE

> SENTIER MULTIUSAGE

- SENTIER ACCESSIBLE SINUEUX PONCTUÉ D'OEUVRES D'ART ET D'ÉLÉMENTS THÉMATIQUES EN LIEN AVEC L'IDENTITÉ VISUELLE DU PARC

> PLATEFORMES EN BOIS

- IMPLANTATION DE PLATEFORMES ACCESSIBLES AVEC MOBILIER ET INTERPRÉTATION POUR LA MISE EN VALEUR DES POINTS DE VUE VERS LA RIVIÈRE ET PERMETTRE L'ACCÈS À LA BERGE

> MOBILIER

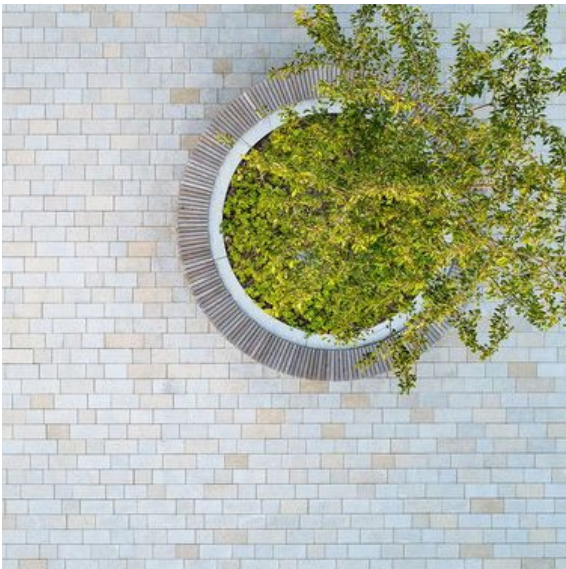
- AJOUT DE MOBILIER PROPICE À LA DÉTENTE, LA SOCIALISATION ET LA CONTEMPLATION DANS UN ENVIRONNEMENT NATUREL SÉCURITAIRE

> ESPACES VERTS

- AMÉNAGEMENT DE ZONES LIBRES GAZONNÉES POUR FAVORISER LA LIBRE APPROPRIATION
- CONSERVATION DES ARBRES MATURES EXISTANTS POUR LA CRÉATION D'ESPACES OMBRAGÉS
- NATURALISATION DE LA BERGE POUR LA BONIFICATION DE LA BIODIVERSITÉ ET LA SÉCURITÉ



3.3 SECTEUR 1 - CENTRE (PARTIE 1)_IMAGES D'INSPIRATION



3.4 SECTEUR 1 - CENTRE (PARTIE 2)

1.7 AIRE DE JEUX

> AMÉNAGEMENT PAYSAGER

- AMÉNAGEMENT D'UNE BARRIÈRE VISUELLE ET PHYSIQUE POUR ASSURER L'INTIMITÉ ET LA SÉCURITÉ DES ENFANTS DANS L'AIRE DE JEUX
- AMÉNAGEMENT DE ZONES PLUS NATURELLES AVEC DES PLANTATIONS DE MASSIFS ET ENSEMENCEMENT INDIGÈNE

> ÉQUIPEMENT DE JEUX

- IMPLANTATION DE MODULE DE JEUX EN CONCORDANCE AVEC L'IDENTITÉ VISUELLE DU PARC
- AJOUT D'ÉLÉMENTS DE JEUX LIBRE POUR FAVORISER LA LIBRE APPROPRIATION DE L'ESPACE

1.10 THÉÂTRE EXTÉRIEUR

> INFRASTRUCTURE MULTIFONCTIONNELLE

- IMPLANTATION D'UNE GRANDE PLATEFORME EN BOIS AVEC GRADINS INTÉGRÉS À LA PENTE NATURELLE DU SITE
- INTÉGRATION D'UNE STRUCTURE COUVERTE POUR USAGES MULTIPLES (PROJECTIONS, SPECTACLES, OMBRAGE, ETC.) PERMETTANT DE METTRE EN VALEUR LA VUE VERS LA RIVIÈRE

> ZONES DE REPOS

- AMÉNAGEMENT D'AIRES DE REPOS GRÂCE À L'AJOUT DE MOBILIER INTÉGRÉ DANS LE CONTEXTE NATUREL DU SITE

1.8 ZONE AQUATIQUE

> AIRE DE JETS D'EAU

- AMÉNAGEMENT D'UNE ZONE AQUATIQUE ACCESSIBLE EN LIEN AVEC LA THÉMATIQUE DE LA RIVIÈRE
- INTÉGRATION D'UN GRAND BANC LUDIQUE EN BOIS POUR LE CONFORT DES USAGERS

> PISCINE LUDIQUE

- AMÉNAGEMENT D'UNE GRANDE PISCINE AUX FORMES NON CONVENTIONNELLES, TOUJOURS DANS LA THÉMATIQUE DE LA RIVIÈRE
- ACCÈS PAR LA ZONE PEU PROFONDE QUI DEVIENT GRADUELLEMENT DE PLUS EN PLUS PROFONDE

> BÂTIMENT DE SERVICE

- IMPLANTATION D'UN BÂTIMENT DE SERVICE À PROXIMITÉ DE LA ZONE AQUATIQUE POUR ASSURER CONFORT ET ACCESSIBILITÉ DES USAGERS

1.9 STATIONNEMENT NO.2

> 26 CASES DE STATIONNEMENT

> AMÉNAGEMENT PAYSAGER

- AMÉNAGEMENT D'UN ÉCRAN VÉGÉTAL POUR CRÉER UNE SÉPARATION ENTRE LE CONTEXTE RÉSIDENTIEL ET LE PARC

> ACCÈS AU PARC

- MEILLEURE INTÉGRATION DU PARCOURS DE LA PROMENADE RIVERAINE AVEC LE STATIONNEMENT ET LES AUTRES INSTALLATIONS DU PARC

1.11 ENTRÉE SECONDAIRE DU PARC

> MARQUAGE THÉMATIQUE ET ARTISTIQUE

- GRAND GESTE ARTISTIQUE POUR BIEN MARQUER L'ENTRÉE (SECONDAIRE) DU PARC - EN CONCORDANCE AVEC L'ENTRÉE PRINCIPALE

> AXES DE CIRCULATION

- SÉGRÉGATION DES USAGERS (PIÉTONS ET AUTOMOBILISTES) POUR OPTIMISER LA SÉCURITÉ ET LA LISIBILITÉ LORS DES TRANSITIONS

1.12 FORTIN PETIT-SAULT

> ACCÈS VERS LE SITE

> ZONE D'INTERPRÉTATION

> BELVÉDÈRE

> STATIONNEMENT (12 CASES)



3.4 SECTEUR 1 - CENTRE (PARTIE 2)_IMAGES D'INSPIRATION



3.5 SECTEUR 2 - EST (PARTIE 1A)

2.1 ESPACE ÉVÉNEMENTIEL

> STRUCTURES MULTIFONCTIONNELLES

- IMPLANTATION DE STRUCTURES FLEXIBLES ET MULTIUSAGES POUR LES DIVERS ÉVÉNEMENTS, RESPECTANT L'IDENTITÉ VISUELLE DU PARC
- AJOUT D'UN BÂTIMENT D'ENTREPOSAGE

> ZONE LIBRE

- AMÉNAGEMENT D'UNE ZONE LIBRE AVEC MOBILIER AMOVIBLE ET SURFACE PERMÉABLE

> STATIONNEMENT VERT (27 CASES)

- AMÉNAGEMENT D'UN STATIONNEMENT AVEC SURFACE PERMÉABLE ET ACCÈS UTILITAIRE VERS LE BÂTIMENT DE SERVICE

2.2 STADE TURGEON

> BÂTIMENT DE SERVICE

- AJOUT D'UNE ANNEXE AU BÂTIMENT EXISTANT POUR USAGERS DU SENTIER GLACÉ EN HIVER

> TERRAIN DE BASEBALL

- RÉFECTION DES CLÔTURES ET ZONES DE CIRCULATION
- AMÉNAGEMENT D'UNE ZONE NON PERMANENTE POUR L'IMPLANTATION D'UNE SCÈNE LORS D'ÉVÉNEMENTS

> ESTRADES

- AMÉNAGEMENT DE GRADINS EN PIERRE/BÉTON INTÉGRÉS DANS LE TALUS

2.3 ZONE RÉCRÉATIVE

> AIRE DE JEUX

- AMÉNAGEMENT D'UNE AIRE DE JEUX SPORTIVE - AVEC GRANDES GLISSOIRES ET PARCOURS D'ESCALADE - DANS LE TALUS EXISTANT

> PLACETTE D'ENTRÉE

- AMÉNAGEMENT D'UNE ZONE D'ACCUEIL ET D'ATTENTE AVEC MOBILIER ET PAYSAGEMENT

> ACCÈS/PISTE POUR GLISSE HIVERNALE

- AJOUT D'UNE BARRIÈRE AMOVIBLE POUR LE CONTRÔLE DE L'ACCÈS À CE PASSAGE
- RÉFECTION DE LA SURFACE EN CRIBLURE DE PIERRE POUR RENDRE SÉCURITAIRE L'ACTIVITÉ DE GLISSE EN HIVER ET FACILITER L'ENTRETIEN



3.5 SECTEUR 2 - EST (PARTIE 1B)

2.4 ESPACE LIBRE

> ZONE LIBRE GAZONNÉE

- ESPACE LIBRE GAZONNÉ AVEC ARBRES EXISTANTS PROPOSÉS AVEC AMÉNAGEMENT PAYSAGER LE LONG DE LA CLÔTURE DU TERRAIN DE BASEBALL

> AIRE DE PIQUE-NIQUE

- IMPLANTATION DE TABLE À PIQUE-NIQUE DANS LA ZONE GAZONNÉE ET OMBRAGÉE (CANOPÉE)

2.5 ZONE DU CN

> STATIONNEMENT INFORMEL

- IMPLANTATION D'UNE CLÔTURE POUR SÉCURISER LA VOIE FERRÉE
- PLANTATION D'ARBRES EN BORDURE DU STATIONNEMENT POUR LA CRÉATION D'UNE BARRIÈRE VISUELLE ET PHYSIQUE AVEC LA ZONE DU CN

> ACCÈS VERS L'ESPACE DE L'ANCIENNE GARE

- AMÉNAGEMENT D'UN ACCÈS PIÉTON SÉCURITAIRE ET VISIBLE ENTRE L'ESPACE DE L'ANCIENNE GARE ET LE RESTE DU PARC

2.6 ZONE BOISÉE

> SENTIER

- AMÉNAGEMENT DE NOUVEAUX TRONÇONS DE SENTIER ET RÉFECTION DU SENTIER EXISTANT POUR L'IMPLANTATION D'UN SENTIER GLACÉ EN HIVER
- AJOUT DE MOBILIER ET ÉLÉMENTS LUMINEUX POUR BONIFIER L'EXPÉRIENCE DES USAGERS

> ZONE D'ESCALADE

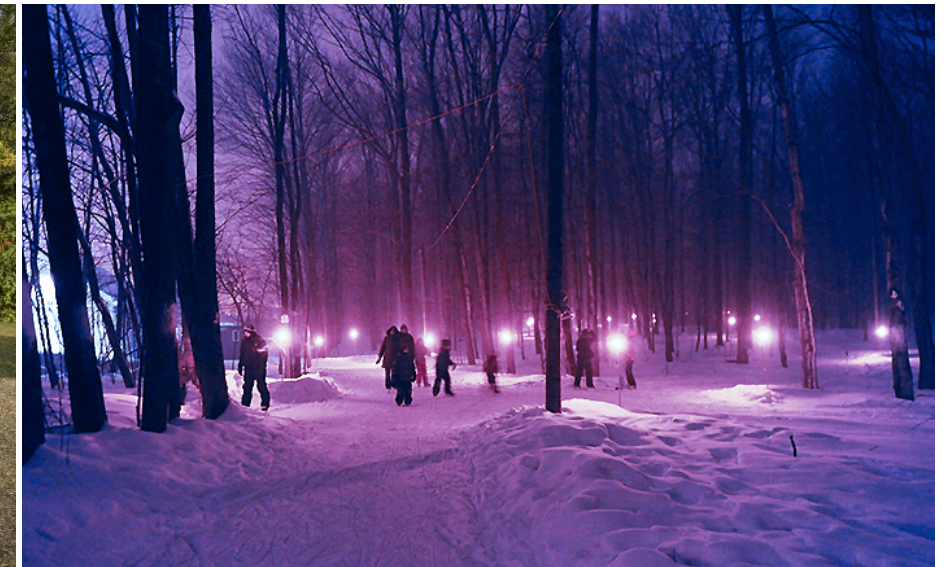
- AMÉNAGEMENT D'UNE ZONE SPORTIVE AVEC SURFACE DE RÉCEPTION EN COPEAUX ET BLOCS D'ESCALADE

> ZONE D'EXERCICE

- AMÉNAGEMENT D'UNE ZONE SPORTIVE AVEC SURFACE DE RÉCEPTION EN COPEAUX ET ÉQUIPEMENTS PERMANENTS POUR ENTRAÎNEMENTS EXTÉRIEURS



3.5 SECTEUR 2 - EST (PARTIE 1)_IMAGES D'INSPIRATION



3.6 SECTEUR 2 - EST (PARTIE 2)



3.6 SECTEUR 2 - EST (PARTIE 2)_IMAGES D'INSPIRATION



3.7 SECTEUR 3 - OUEST

3.1 ESPACE BIODIVERSITÉ

> ZONE DE RASSEMBLEMENT

- ESPACE POUR GROUPES AVEC MOBILIER LUDIQUE (ÉLÉMENTS NATURELS)
- BONIFICATION DE LA VÉGÉTATION POUR FAVORISER L'IMMERSION DES VISITEURS DANS LE CONTEXTE NATUREL

> PLATEFORMES D'INTERPRÉTATION ET D'IMMERSION

- NATURALISATION DU SITE SELON DES THÉMATIQUES DE MILIEUX NATURELS : **LE BOISÉ DE CONIFÈRES, LA PRAIRIE SAUVAGE ET LE MILIEU HUMIDE**
- PASSERELLE EN BOIS AVEC MOBILIER ET ÉLÉMENTS D'INTERPRÉTATION (SELON LES THÉMATIQUES)

3.2 PROMENADE JOHN-EMMERSON

> PASSERELLE

- RÉFECTION DE LA PASSERELLE : DESIGN CONTEMPORAIN ET EN RELATION AVEC LA NOUVELLE IDENTITÉ VISUELLE

> EXPÉRIENCE TRANSITOIRE

- AJOUT D'ÉLÉMENTS ARTISTIQUES ET LUMINEUX EN LIEN AVEC L'IDENTITÉ VISUELLE POUR LA BONIFICATION DE L'EXPÉRIENCE DES USAGERS

3.3 HALTE DE LA RUE EMMERSON

> BELVÉDÈRE ET ESPACE DE DÉTENTE

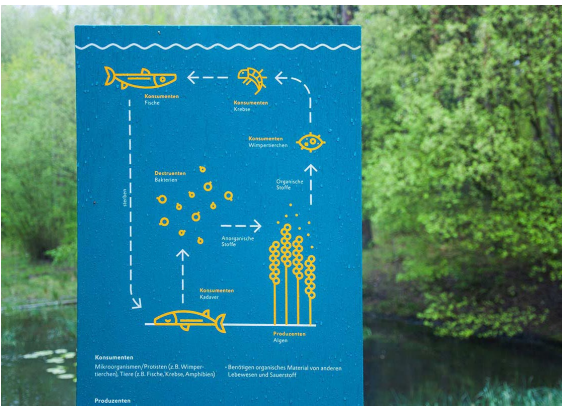
- MISE EN VALEUR DE LA VUE VERS LA RIVIÈRE ET LA PROMENADE RIVERAINE (AUTRE RIVE)
- INTÉGRATION D'UNE STRUCTURE D'OMBRAGE, DE MOBILIER ET D'ÉLÉMENTS D'INTERPRÉTATION

> SENTIER D'ACCÈS

- RÉFECTION DU CHEMIN D'ACCÈS ET AJOUT DE MOBILIER ET ÉLÉMENTS D'INTERPRÉTATION POUR L'OPTIMISATION DE L'EXTÉRIENCE



3.7 SECTEUR 3 - OUEST_IMAGES D'INSPIRATION



3.8 SECTEUR 4 - SUD

4.1 PARCOURS MULTISENSORIEL

> RÉFECTION DU BARRAGE

- MARQUAGE ARTISTIQUE SUR LE REVÊTEMENT DE SOL
- AJOUT D'ÉCLAIRAGE D'AMBIANCE ET LUDIQUE
- INTÉGRATION DE MOBILIER LUDIQUE

> AMÉNAGEMENT SOUS LE VIADUC

- MARQUAGE ARTISTIQUE SUR LE REVÊTEMENT DE SOL
- AJOUT D'ÉCLAIRAGE D'AMBIANCE ET LUDIQUE
- INTÉGRATION DE MOBILIER LUDIQUE
- VERDISSEMENT DES ESPACES EN PÉRIPHÉRIE

> ACCÈS PIÉTONS

- MARQUAGE ARTISTIQUE SUR LE REVÊTEMENT DE SOL
- ACCÈS SÉCURITAIRE ET DIRECTIONNEL POUR LES PIÉTONS

4.2 ESPACE VERT

> STATIONNEMENT VERT (17 CASES)

- AMÉNAGEMENT DU STATIONNEMENT SUR SURFACE PERMÉABLE ET FACILE D'ENTRETIEN

> JARDIN COMMUNAUTAIRE

- IMPLANTATION DE BACS À POTAGER AMOVIBLES ET MOBILIER LUDIQUE

4.3 LE BELVÉDÈRE DU FLEUVE SAINT-JEAN

> INFRASTRUCTURE EN BOIS

- GRANDE PASSERELLE CIRCULAIRE PERMETTANT L'ACCÈS AU SITE EN TOUTE SAISON

> MOBILIER ET ÉLÉMENTS D'INTERPRÉTATION

- MISE EN VALEUR DES POINTS DE VUES ET DE L'HISTOIRE DU SITE

> RENATURALISATION DE LA BERGE

- PLANTATION D'ESPÈCES INDIGÈNES ET ENSEMENCEMENT



3.8 SECTEUR 4 - SUD_IMAGES D'INSPIRATION



MONTRÉAL

85, RUE SAINT-PAUL O. BUREAU 300
MONTRÉAL (QUÉBEC) H2Y 3V4
514 507 3600

QUÉBEC

622, RUE SAINT-JOSEPH E. BUREAU 300
QUÉBEC (QUÉBEC) G1K 3B9
418 914 1508

MAGOG

790, RUE PRINCIPALE OUEST
MAGOG (QUÉBEC) J1X 2B3
1 819 570 2184

BC2

URBANISME
DESIGN URBAIN
ARCHITECTURE DE PAYSAGE
STRATÉGIES



GRUPE**BC2**.COM